

DEN ANFORDERUNGEN ENTSPRECHEND AUF DEN PUNKT GEBRACHT

Weniger kann **mehr** sein: EK210

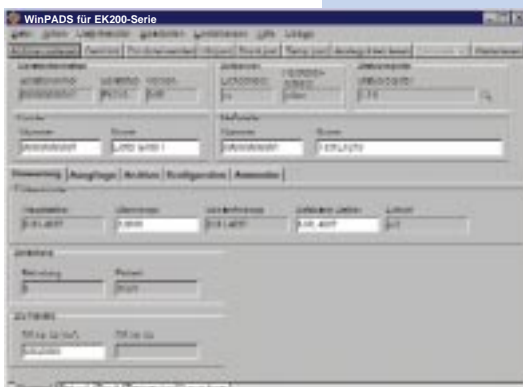
Der EK210 ist ein sehr kompakter Mengenumwerter, der als kleiner Bruder des EK260 das Produktprogramm der ELSTER-Gruppe abrundet. Er ist für Standardanwendungen aller Art geeignet, in denen keine integrierte Registrierung erforderlich bzw. gewünscht ist. Die zwei frei programmierbaren Digitalausgänge können zum Anschluss an nachgeschaltete Geräte eingesetzt werden. Somit ist bei kompakten Abmessungen ein Höchstmaß an Flexibilität gewährleistet, ohne durch nicht nötige Funktionen die Komplexität zu erhöhen.

Der EK210 ist ein batteriebetriebenes Gerät, welches direkt an die verschiedensten Zählertypen angebaut oder auch an der Wand montiert werden kann. Die für die Berechnung des Normvolumens relevanten Werte werden mit Hilfe des integrierten Druckaufnehmers und des fest angeschlossenen Temperaturenfähmers gemessen.

Der Volumenimpuls wird von einem niederfrequenten Impulsgeber abgegriffen. Falls ein zweiter Impulsgeber verfügbar ist, kann dieser zur Überwachung der Impulsübertragung eingesetzt werden. Der zusätzliche Eingang zum Anschluss einer Manipulationsüberwachung dient der Erkennung von Manipulation der Impulsübertragung. Somit ist eine größtmögliche Sicherheit der Impulsübertragung gewährleistet. Die Kompressibilitätszahl wird als konstanter Wert berücksichtigt.

Die Bedienung des EK210 erfolgt mittels der zwei Pfeiltasten, mit denen man auch einfache Parametrierungsaufgaben vornehmen kann. Die einzelnen Werte können mit Hilfe der Pfeiltasten angewählt und auf der zweizeiligen LCD-Anzeige dargestellt werden.

Durch den Einsatz beider Tasten – teilweise in Kombination – können Werte entsprechend den Bedürfnissen angepasst werden.



Komfortabler kann die Parametrierung des Mengenumwerter über die serienmäßig optische Schnittstelle mit Hilfe des Parametrierprogramms WinPADS-200 erfolgen.

Als von der PTB zugelassenes Gerät kann er in eichpflichtigen Messungen eingesetzt werden. Das Eichschloss kann, neben dem obligatorischen Schutz der eichrechtlich relevanten Werte, auch zur Sicherung der beiden Digitalausgänge genutzt werden. Somit ist der Einsatz in Verbindung mit geeichten Datenspeichern, z. B. DL240, zulässig.

Die Einsatzmöglichkeit in explosionsgefährdeten Bereichen ist durch die erteilte Zulassung (Ex ia IIC T4) sichergestellt.

Somit sind alle technischen Voraussetzungen bei gleichzeitig hoher Messgenauigkeit geschaffen, diese kompakte Variante in Ihren Messanlagen einzusetzen.

VON FRANK MICHELS

michels@elster.com