

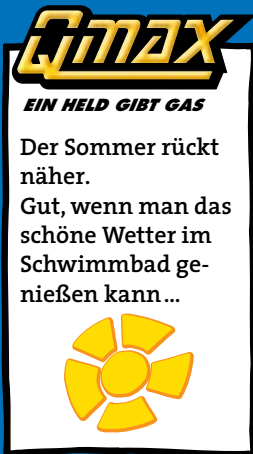
KOMMUNIKATION OHNE GRENZEN

Neu: Funktionserweiterungs- Einheit **FE260** für Mengenumberter **EK260**

Der Mengenumwerter EK260 bietet vielfältige Möglichkeiten bei der Ausgabe von digitalen Signalen und Daten. Als batteriebetriebenes kompaktes Gerät wird er prozessnah direkt im Umfeld des Gaszählers montiert. Im explosionsgefährdeten Bereich dürfen die Schnittstelle und die Impulsausgänge des Mengenumwerter allerdings nur an zugelassene Geräte angeschlossen werden. Mit der Funktionserweiterung FE260 steht ab sofort ein Gerät zur Verfügung, mit dem alle Funktionen des Mengenumwerter auch für diesen Anwendungsfall optimal genutzt werden können.

Die Funktionserweiterungs-Einheit FE260 erfüllt vier wesentliche Aufgaben:

- ▶ Ex-Trennung der Datenschnittstelle
- ▶ Ex-Trennung der Digitalausgänge
- ▶ Schnittstelle für den Einsatz eines Modem-Moduls
- ▶ Energieversorgung des Mengenumwerter EK260



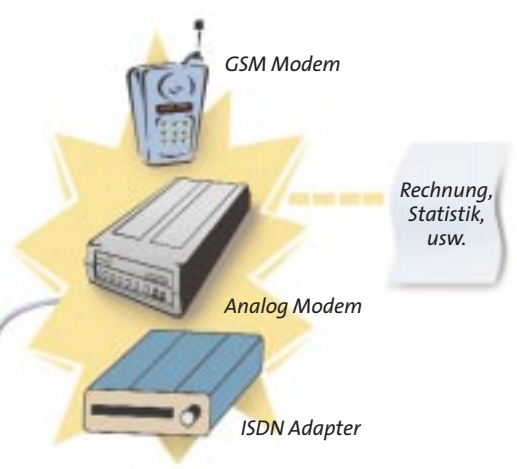
EK260 im explosionsgefährdeten Bereich



FE260 im sicheren Bereich



Telekommunikationsnetz



Für die Datenkommunikation hat die Funktionserweiterung FE260 eine Schnittstelle, welche direkt oder auch nachträglich mit einem Modemmodul aufgerüstet werden kann. Als Option stehen hierfür verschiedene Module für das Festnetz (Analog / ISDN) sowie für das GSM-Netz zur Verfügung. Für den Einsatz externer Modems kann alternativ ein Adapter mit einer seriellen Schnittstelle eingesetzt werden.

Die eingehenden Impulse des Mengenumwerter EK260 werden direkt über einzeln getrennte Digitalausgänge unverändert weitergegeben. An diese Digitalausgänge können z. B. Tarifgeräte, SPS oder Prozessleitsysteme angeschlossen werden, die keine Zulassung für den Einsatz im explosionsgefährdeten Bereich besitzen.

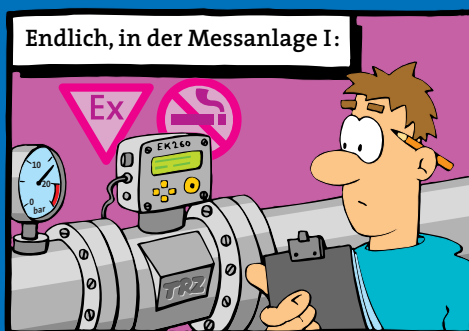
Als „zugehöriges elektrisches Betriebsmittel“ sind die Anschlüsse der Funktionserweiterung FE260 optimal

auf die Schnittstellen des EK260 ausgelegt, so dass Installation und Anschluss entsprechend einfach sind. Ebenso benutzerfreundlich sind die LED-Anzeigen, welche die Betriebsbereitschaft sowie eine Online-Verbindung signalisieren. Mit der Funktionserweiterung FE260 können die verschiedenen Schnittstellen auch nachträglich – ohne Verletzung von Eichplomben – genutzt werden. Ein Spannungsausfall hat keinen Einfluss auf die Funktion des Mengenumwerter, da er automatisch auf Batteriebetrieb umstellt und so seine Aufgaben uneingeschränkt wahrnimmt.

Mit der Funktionserweiterungs-Einheit FE260 kann jetzt das gesamte Potenzial des Mengenumwerter EK260 in jeder Anwendung genutzt werden – Kommunikation ohne Grenzen!

VON RÜDIGER PFEIL

pfeil@elster.com

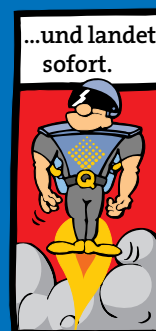


Endlich, in der Messanlage I:



QMAX sieht den völlig verzweifelten Mann...

Und jetzt noch drei Messanlagen!



...und landet sofort.



Kann ich Ihnen helfen?



Ich glaube kaum! Alle Mengenumwerter sind in Ex-Zonen installiert und Datenfernabfrage unmöglich.



Schnell organisiert QMAX die Funktionserweiterung FE260 und installiert sie in allen Messanlagen.



Dank QMAX und dem EK260 mit der FE260 kann Schlemmer nun die Daten bequem von seinem Schreibtisch aus ablesen.