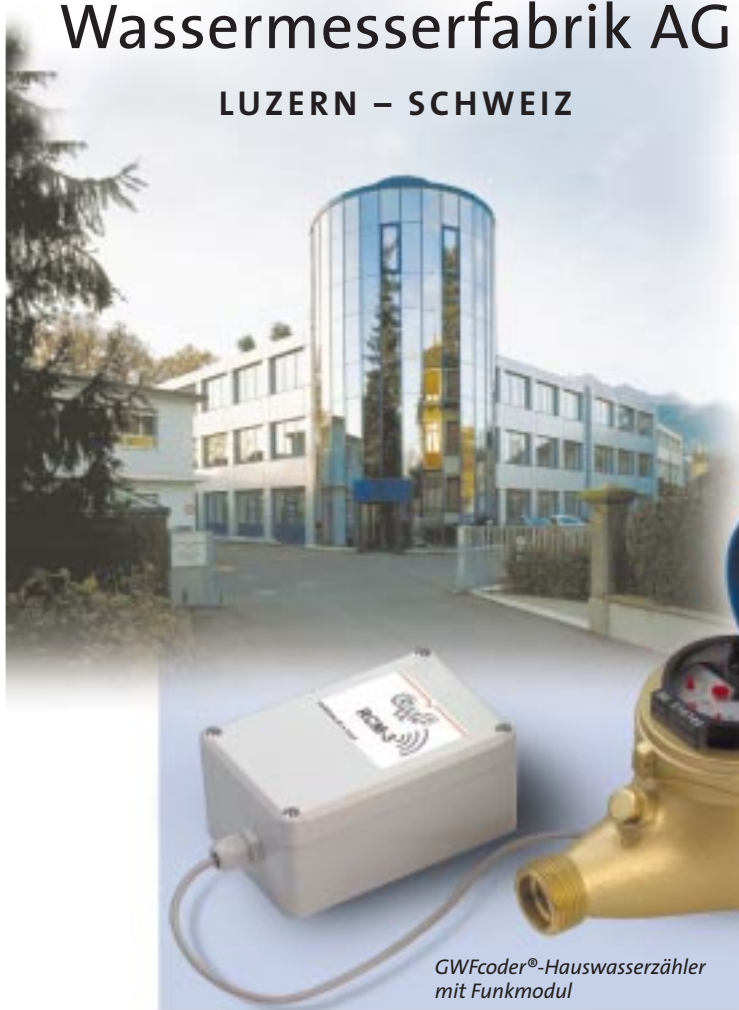


INNOVATIV – ERFOLGREICH

# GWF Gas- und Wassermesserfabrik AG

LUZERN – SCHWEIZ



*GWFcoder®-Hauswasserzähler mit Funkmodul*

GWF ist eine akkreditierte Schweizer Eich- und Kalibrierstelle für Gas-, Wasser-, Wärmehähler und Mengenumwerter nach EN 45004 sowie EU/PTB-Eichabfertigungsstelle.

### Kundenbindung/Kundenbetreuung

In der Schweiz werden Wasser- und Gasversorgungsunternehmen direkt betreut. Der Vertrieb der Warmwasser- und Wärmehähler erfolgt objektorientiert über Planungs- und Ingenieurbüros, welche die Produkte definieren, über Sanitär- und Heizungsunternehmen sowie Großhändler.

Mit kompetenten Mitarbeitern und innovativen Entwicklungen konnte in den letzten Jahren die Marktführerschaft im Schweizer Versorgungsbereich für Gas- und Wassermessgeräte ausgebaut werden. Das GWFcoder®-System, das ELSTER-Produktprogramm, eine schlagkräftige Vertriebsorganisation, überzeugende

*GWF-Turbinenradialrad-Gaszähler TRRZ DN 80 mit Prüfstopfen*

### Das Unternehmen

Die GWF verfügt über ein umfassendes Liefer- und Dienstleistungsangebot in den Bereichen Kaltwasser-, Warmwasser-, Wärme-, Gasmessung und Gasdruckregelung sowie Systeme für die Messdaten: Erfassung, Fern- und Direktauslesung. Das Schweizer Unternehmen – eine Beteiligung der ELSTER-AMCO-Gruppe, beschäftigt ca. 130 Mitarbeiter und hat 2001 einen Umsatz von ca. 17,5 Mio. Euro erwirtschaftet. Der französischsprachige Teil der Schweiz wird über eine GWF-Filiale in der Nähe von Lausanne betreut. Der Export-Anteil beträgt ca. 30 %, realisiert durch die GWF-Tochtergesellschaften GWF-France und GWF s.r.o. Tschechien sowie zahlreiche Vertretungen in Europa, USA, Mittlerer und Ferner Osten.

Andreas Meyer-Jüres ist seit Juli 2001 verantwortlicher Geschäftsführer. Als ehemaligen Vorstand der Meinecke AG in Hannover bringt er internationale Branchenerfahrung mit, um die GWF noch erfolgreicher zu positionieren.

Kundenberatung, akzeptiertes Preis-Leistungs-Verhältnis und hohe Liefertreue sind hierbei die Erfolgsfaktoren.

Vier erfahrene Außendienst-Mitarbeiter vertreiben das ELSTER-Produkteprogramm an die Versorgungskunden. Die Produktmanager für Gas und Systemtechnik unterstützen den Außendienst und beraten die Kunden. Zweimal pro Jahr führt GWF Seminare für „Großgasmessung“ und „Gasdruckregelung“ im Werk Luzern durch. Praktisch alle der ca. 100 Schweizer Gasversorgungen haben dazu schon Mitarbeiter delegiert. Einzelne Kunden besuchen auch ELSTER-Kundenseminare in Mainz.

Auch in der Haus- und Industriegebäudetechnik sowie im Fernwärmebereich hat die GWF ihre Stärken: Wärmehähler für jeden Einsatzfall Zählergrößen/ Temperatur- und Druckbereiche, Kalt- und Warmwasserzähler mit /ohne GWFcoder®-M-BUS-Schnittstelle bzw. Impulsausgang sowie alle erforderlichen M-BUS-

Komponenten für Fernauslesesysteme / Aufschaltung auf Leitsysteme. Zunehmende Bedeutung erlangt das GWF-Dienstleistungsgeschäft mit: Beratung, Inbetriebnahmen, Service, Unterhalt, Revisionen, Reparaturen, Geräte austausch, Neu- und Nacheichungen, Zählerdaten-Management sowie Leasing von Geräten und Systemen.

#### **Produkt Know-how**

GWFcoder®-Auslesesystem für Wasser- und Gaszähler: Das von GWF entwickelte und patentierte GWFcoder®-Wasser- und Gaszähler-Zählwerk erfüllt mit seiner genormten Ausleseschnittstelle die Anbindung an heutige und zukünftige Zählerauslesetechnologien. Fernauslesung sowie Direktauslesung am Zähler erfolgen „datensicher“ durch den optischen Direktabgriff des Rollenzählwerkstandes und der Zähleridentifikation. Der aus dem Messgerät ausgelesene Datensatz beinhaltet neben dem aktuellen Rollenzählwerkstand das Fabrikationsdatum des Messgerätes, die Zählernummer und die Zählergröße. GWFcoder®-Zähler funktionieren ohne Batterien oder Fremdstromversorgung, daraus resultiert „unbeschränkte“ Einsatzzeit und Betriebssicherheit des Messgerätes. Bereits über 70.000 in der Schweiz ausgelieferte Wasser- und Gaszähler mit der GWFcoder®-System-Schnittstelle bestätigen die hohe Kundenakzeptanz.

Das GWFcoder®-System arbeitet mit den gleichen Protokollen und Schnittstellen wie Elektrizitätszähler (IEC 1107 / ZVEI oder M-BUS EN 1434). Mit der kompatiblen Ausleseinfrastruktur können gemeinsam Elektrizitäts-, Wasser- und Gaszähler ausgelesen werden. Handelsübliche „mobile“ Auslesesysteme mit optischer Schnittstelle oder mit bidirektionalem Funk unterstützen das GWFcoder®-System.

Das GWFcoder®-System erfüllt alle technischen Voraussetzungen für die Netzwerk-Fernauslesung in eine zentrale Abrechnungs- und Verwaltungssoftware. Bereits erprobt sind auch drahtgebundene (DLC/PLC, Internet, Telefon) wie drahtlose (GSM, ISM-Funkband) Systeme.

GWF liefert das Encoder-Zählwerk C1 für ELSTER-Turbinenrad-Gaszähler und Drehkolben-Gaszähler als eine Ausführungsvariante des GWFcoder®-Systems.

#### **Die GWF-Informationen**

Besuchen Sie uns im Internet unter [www.gwf.ch](http://www.gwf.ch) oder fordern Sie bei Bedarf ergänzende Informationen an.

GWF Gas- und Wassermesserfabrik AG  
Obergrundstrasse 119, CH-6002 Luzern  
Tel. +41/41/319 50 50, e-Mail: [gwf@gwf.ch](mailto:gwf@gwf.ch)