

Vielseitig, benutzerfreundlich und zukunftsorientiert

Die zunehmenden Datenmengen bei der Erfassung von Zählerständen und Verbrauchsdaten erfordern moderne und prozessorientierte Softwarekomponenten. Dieser Herausforderung begegnet ELSTER mit der neuen Datenmanagement-Software WinVIEW, die bereits von mehreren Energieversorgern erfolgreich eingesetzt wird.

Benutzerfreundliche Software

Die Bedienung dieser Software orientiert sich am Standard von Microsoft Office. So können zum Beispiel einmal vorgenommene Auswertungen abgespeichert und wieder geöffnet werden. Dies bietet die Möglichkeit, bereits abgeschlossene Auswertungen für aktuelle Aufgaben zu automatisieren.

Software frei konfigurieren

Die Benutzeroberfläche der Software ist frei konfigurierbar, d. h. die Bildschirmaufteilung kann vom Anwender beliebig konfiguriert werden (siehe Darstellung auf der nächsten Seite). Während die Übersicht für die einfache Verbrauchsauswertung eines Sondervertragskunden am besten grafisch dargestellt wird, empfiehlt sich bei der Übersicht mehrerer Messstellen mit vielen Zählerständen, Verbrauchswerten oder Messwerten eher eine tabellarische Darstellung. Den Möglichkeiten verschiedene Formate, Schriften, Farben etc. zu verwenden, sind dabei kaum Grenzen gesetzt.

Daten flexibel exportieren

Auch mit einer noch so guten Software können Sie nicht alle Bereiche des gesamten Geschäftsprozesses abbilden. Schwerpunkt der Software

WinVIEW ist die Aufbereitung und Darstellung der Daten. Um so wichtiger ist es, dass die Schnittstellen für die Weitergabe der Daten flexibel gestaltet sind und auf Standards basieren. Hier ist WinVIEW sehr vielseitig. Der direkte Datenexport in Word oder Excel wird genauso unterstützt wie das Erstellen einer PDF-Datei, die sich z. B. für die direkte Weitergabe an einen Kunden eignet. Darüber hinaus können Exportdateien im ASCII-Format beliebig auf ein vorgegebenes System angepasst werden. Selbstverständlich können die Daten auch für die Bereitstellung im Internet zur Verfügung gestellt werden.

Fit für das Netzwerk

In der Regel ist es üblich, dass mehrere Mitarbeiter auf dieselben Daten zugreifen. Mit der Benutzerverwaltung (Option) können die Benutzer in verschiedene Gruppen eingeteilt werden. Für diese Gruppen werden dann unterschiedliche Berechtigungen vergeben. Dabei wird die Infrastruktur des vorhandenen PC-Netzwerkes ohne zusätzlichen administrativen Aufwand genutzt.

Extras inklusive

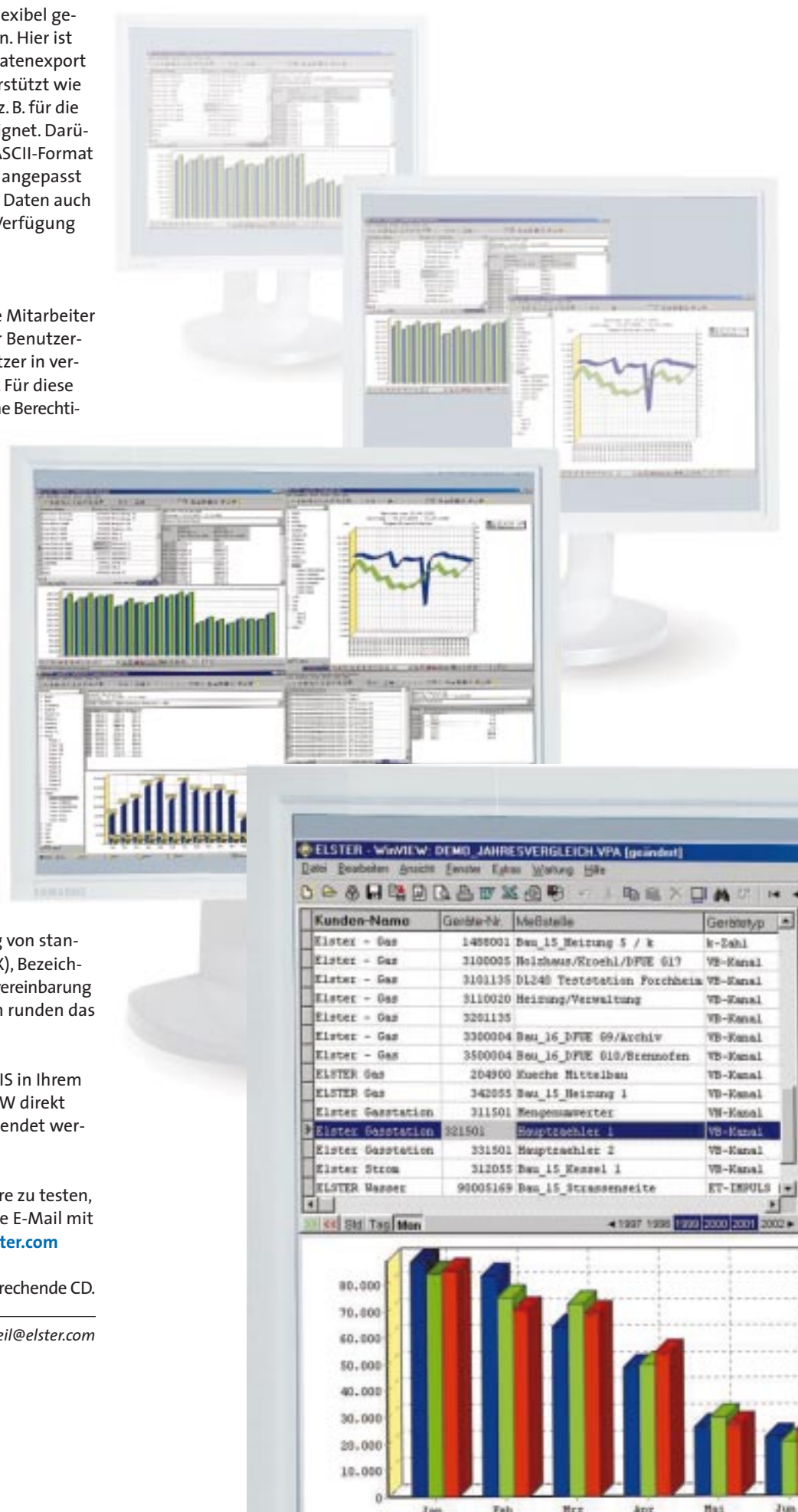
Durch die Neuentwicklung dieser Software konnten viele Auswertungsmöglichkeiten berücksichtigt werden, die das bestehende Programm WinLIS nicht erfüllen konnte.

Spezielle Auswertungen, die die Entwicklung einer Sondersoftware bedeutet hätten, werden jetzt direkt mit der Standardversion abgedeckt. Dazu gehören z. B. der Vergleich der Jahresverbräuche eines Kunden oder die flexible Auswertung und Darstellung mehrerer Datenkanäle bei gleichzeitiger grafischer Darstellung. Ganglinien, Überprüfung des Datenbandes auf Lücken, Verwendung von standardisierten Exportformaten (z. B. LPEX), Bezeichnung der Messstellen gemäß Verbändevereinbarung und viele weitere nützliche Funktionen runden das Leistungsspektrum ab.

Sofern Sie die Auswertesoftware WinLIS in Ihrem Unternehmen einsetzen, kann WinVIEW direkt mit der bestehenden Datenbasis verwendet werden.

Sollten Sie Interesse haben, die Software zu testen, dann senden Sie uns einfach eine kurze E-Mail mit Angabe Ihrer Adresse an winview@elster.com

Sie erhalten dann umgehend eine entsprechende CD.



ELSTER - WinVIEW: DEMO_JAHRESVERGLEICH_VPA [geändert]

Dati Bearbeiten Ansicht Fenster Extras Werkzeug Hilfe

Kunden-Nam	Gebäude-Nr	Messstelle	Gerättyp
Elster - Gas	1488001	Bau_15_Heizung 5 / k	k-Zähl
Elster - Gas	3100005	Holzhaus/Kroehl/DPUE 619	VB-Kanal
Elster - Gas	3101135	DL240 Teststation Forchheim	VB-Kanal
Elster - Gas	3110020	Heizung/Verwaltung	VB-Kanal
Elster - Gas	3201135		VB-Kanal
Elster - Gas	3300004	Bau_16_DPUE 69/Archiv	VB-Kanal
Elster - Gas	3500004	Bau_16_DPUE 618/Brennofen	VB-Kanal
ELSTER Gas	204800	Kueche Mittelbau	VB-Kanal
ELSTER Gas	342055	Bau_15_Heizung 1	VB-Kanal
Elster Gasstation	311501	Kempenauwerter	VB-Kanal
Elster Gasstation	321501	Haupttrahler 1	VB-Kanal
Elster Gasstation	331501	Haupttrahler 2	VB-Kanal
Elster Strom	312055	Bau_15_Kessel 1	VB-Kanal
ELSTER Wasser	98005169	Bau_15_Strassenseite	ET-IMPULS

1997 1998 1999 2000 2001 2002

