

PROJEKTREALISIERUNG: AUTOMATISIERTE ZÄHLERFERNABLESUNG

Sie denken über zeitnahe, exakte und fehlerfreie Zählerablesung nach?

Wir unterstützen Sie gerne mit unserer fundierten Erfahrung in der Projektplanung und -realisierung bei der Lösung dieser Aufgaben.

Stadtwerke Essen AG,
3300 Messstellen im Haushalt, Gas, Wärme, Wasser



Imtech, Caterpillar Kiel, 312 Industriemessstellen,
Gas, Wasser, Strom, Dampf und Wärme



RWE Eurotest, Minden:
543 Gewerbe- und Haushaltsmessstellen, Gas, Wärme, Wasser

Abb. 1: Eine Auswahl realisierter Projekte in Haushalt, Gewerbe und Industrie

Unsere Unterstützung beginnt mit der Beratung und der gemeinsamen Detaillierung der Anforderungen an eine technisch umsetzbare Lösung.

Wenn die Rahmenbedingungen stimmen – zum Beispiel hohe Messstellendichte oder häufige Ablesung oder schwer zugängliche Messstellen oder alles zusammen – lässt sich diese Aufgabenstellung durch eine automatisierte Zählerfernablesung lösen, die auch einer Betrachtung unter wirtschaftlichen Gesichtspunkten standhält.

Nachfolgend die Kernpunkte unseres Projekt-Leistungskataloges:

- ▶ Voll- und teilautomatisierte Zählerfernablesung (ZFA) von der Messstelle zu Nachfolgesystemen wie Abrechnung, Leitstelle oder Webserver
 - stunden-, tages oder monatsgenaue Abrechnungsdaten
 - Datenfernzugriff von einer Zentrale aus ohne Vorort-Betreuung
 - keine lästigen Terminabsprachen für die Zählerablesung
 - kein Zusatzaufwand bei Mieterwechsel, Zwischenablesungen werden automatisch miterledigt
 - frühzeitiges Erkennen von Störungen durch Plausibilitätskontrollen

Prinzipieller Ablauf eines Turn-Key-ZFA-Projektes (z.B. 100 - 500 Messstellen)

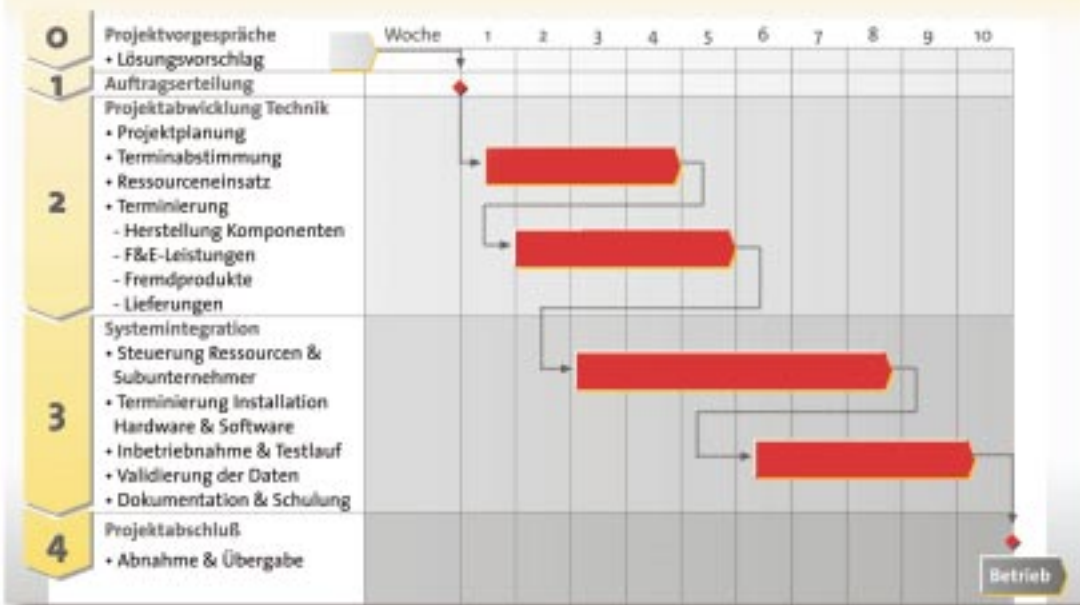


Abb. 2: Der Ablauf eines Zählerfernableseprojektes könnte nach der Auftragserteilung zeitlich so aussehen

- ▶ alle Medien: Gas, Wasser, Strom, Wärme, Pressluft und Dampf
- ▶ Installation in Haushalt, Gewerbe und Industrie
- ▶ einheitliche Benutzeroberfläche für alle Applikationen
- ▶ automatische, interaktive und stichtagsbezogene Datenerhebung
- ▶ Kommunikationspfade:
 - Datennahübertragung: Funk, ISM-Band, lokale Netzwerke, PLC
 - Datenfernübertragung: PSTN, ISDN, GSM, Internet
- ▶ Lieferung von Komponenten, Software, Systemintegration und schlüsselfertige Übergabe des Systems

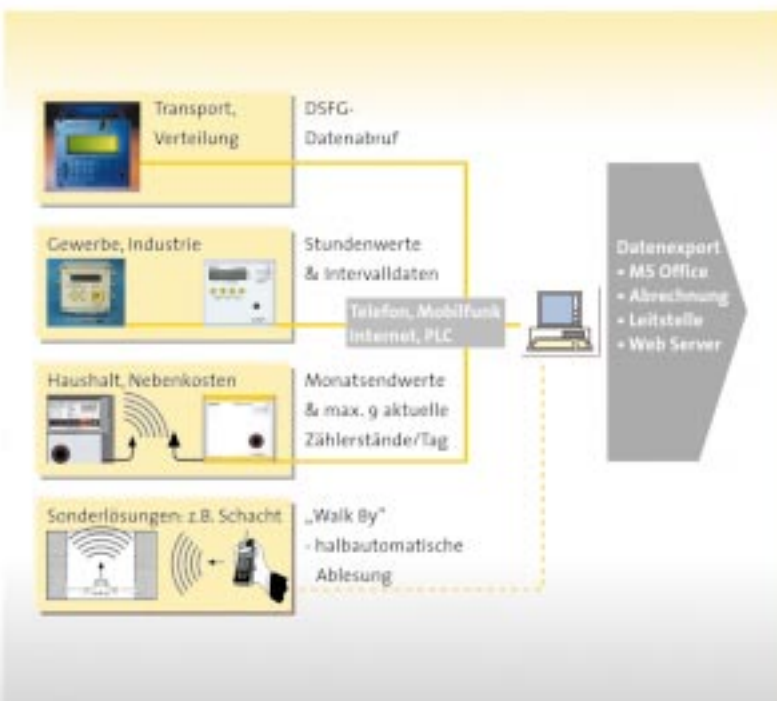


Bild links: In Abhängigkeit von den Anforderungen an die einzelne Messstelle in Bezug auf die zu erfassenden Daten und die Ablesefrequenz kommen unterschiedliche Komponenten zum Einsatz. Neben den hier gezeigten ELSTER-Geräten können praktisch alle Zähler mit Impulsschnittstellen in das System integriert werden.

Lassen Sie sich bei Ihren komplexen Projekten unterstützen: Unsere Systemberater informieren Sie über die Möglichkeiten der Datenerfassung, Übertragung und Auswertung sowie der Systemintegration und verschiedenen Realisierungsvarianten bis hin zur schlüsselfertigen Übergabe des Systems.

VON JÜRGEN WOLFF

wolff@elster.com