

MENGENUMWERTER EK210

# Der „Kleine“ ist gewachsen

Wenn sich die Anforderungen an Gasmessstellen auf die reine Volumensmessung und Mengenumwertung konzentrieren, leistet das Basismodell EK210 gute Dienste. Mit neuen Funktionen erweitert sich jetzt der Einsatzbereich, gleichzeitig ergeben sich zusätzliche Möglichkeiten der Informationsweitergabe.



Die Berechnung der Kompressibilitätszahl (K-Zahl) nach S-GERG-88 gemäß dem DVGW-Arbeitsblatt 486 erlaubt nun den Einsatz des Mengenumwerters EK210 auch für hohe Drücke bis 70 bar. Selbstverständlich kann auch weiterhin eine fest eingestellte K-Zahl verwendet werden, sofern der Mengenumwerter bis zu einem maximalen Druck von 11 bar eingesetzt wird.

Mit der Bereitstellung von jetzt vier frei programmierbaren digitalen Ausgängen können Verbrauchsinformationen als Impulse ausgegeben werden. So kann zum Beispiel das Betriebs- und Normvolumen für die Registrierung oder Auswertung in nachgeschalteten Geräten oder Fernwirkssystemen verwendet werden.

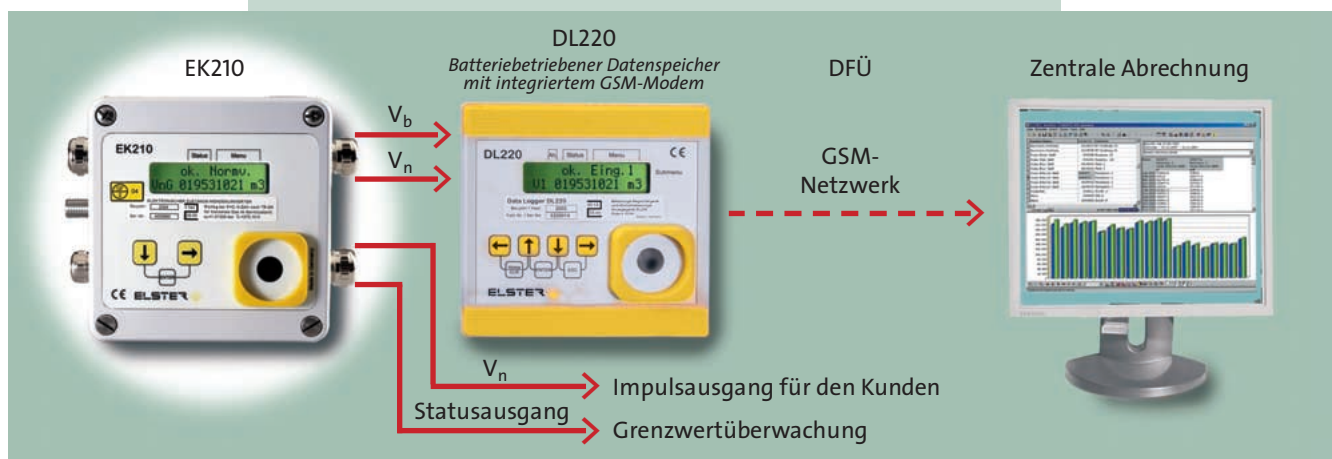
Durch diese Flexibilität lässt sich der EK210 in vielfältigen Applikationen einsetzen, wie z. B. in der Kombination mit dem batteriebetriebenen

in dem jetzt verfügbaren Monatsarchiv werden die Zählerstände jeweils für das Betriebs- und Normvolumen zum Monatsbeginn aufgezeichnet. Die Speichertiefe beträgt dabei 15 Monate. Über die optische Schnittstelle können die Archivdaten ausgelesen und mit der ELSTER-Software WinLOOK angezeigt, ausgedruckt und auch exportiert werden. Damit ist es möglich, abrechnungsrelevante Daten an nachfolgende Softwaresysteme zu übergeben.

Mit der permanenten Weiterentwicklung unserer Produkte bieten wir unseren Kunden vielfältige und zukunftsorientierte Einsatzmöglichkeiten. Oft wie in diesem Fall ohne zusätzliche Kosten. Nutzen Sie die Gelegenheit – wir unterstützen Sie dabei.

RÜDIGER PFEIL

[pfeil@elster.com](mailto:pfeil@elster.com)



Datenspeicher DL220. Mit dem Datenspeicher werden über zwei plombierbare, eichfähige Ausgänge des EK210 die Lastprofile für das Betriebs- und Normvolumen  $V_n$  aufgezeichnet. Zusätzlich ermöglicht das integrierte GSM-Modem des Datenspeichers die Fernauslesung der registrierten Verbrauchsdaten. Die anderen zwei Ausgänge des Mengenumwerters können als zusätzlichen Impulsausgang für den Kunden sowie als Alarmausgang genutzt werden.

**Jetzt inklusive**

- ▶ K-Zahlberechnung nach S-GERG-88
- ▶ Druckbereiche bis 70 bar absolut
- ▶ 4 digitale Ausgänge
- ▶ Monatsarchiv für  $V_b$  und  $V_n$