

# Auf eine gezielte Information kommt es an! Docuthek, die Informationsplattform für technische Dokumentation

„Zuverlässige Informationen sind unbedingt nötig für das Gelingen eines Unternehmens.“ So lautete eine Aussage von Christoph Kolumbus vor mehr als 500 Jahren. Nun leben wir mehr denn je in einer Kommunikations- und Informationsgesellschaft, in der aufgrund der Vielfalt eine strukturierte Form immer wichtiger ist. Somit betrachten wir auch die Informationen für unsere Kunden als wichtiges Gut.

Um diesem Anliegen nachzukommen, haben wir eine Dokumentenbibliothek, genannt „Docuthek“, im Internet aufgebaut, in der wir kundenrelevante und technikorientierte Informationen hinterlegt haben. Die Vorteile dieses neuen Informationsmediums lassen sich kurz zusammenfassen. Es ist schnell, aktuell und alle Daten kommen aus einer Quelle. Die Elster-Docuthek ist eine Plattform für eine Vielzahl verschiedener Dokumente wie z. B. Datenblätter, Betriebsanleitungen, Zulassungen, Konformitätserklärungen und in Zukunft auch CAD-Zeichnungen oder Animationsvideos. Die Docuthek bietet Detailinformationen zum Dokument wie zum Beispiel Thema der Dokumentation, Seitenzahl, Schlüsselwörter und Bestellnummern für Drucke.

## Wie gelangt man zu diesem Infocenter (Docuthek)?

Ganz einfach übers Internet: [www.docuthek.com](http://www.docuthek.com). Nach dem Auswählen des Links Elster-Instromet (Abb. 1) gelangt man auf eine Menüseite mit verschiedenen Auswahlmöglichkeiten.

Hierzu ist zu beachten, dass es zwei Zugangsebenen gibt:

1. **Als Gast:** Hier können Sie Basisinformationen zu unseren Produkten herunterladen.
2. **Als registrierter Benutzer:** Mit dieser Auswahl können Sie mehr Information erhalten, wie Fotos, CAD-Zeichnungen etc. (Abb. 2 und 4).

Als registrierter Benutzer werden Ihre Einstellungen wie z. B. Dokumentenart, Sprache, Datum des letzten Besuchs

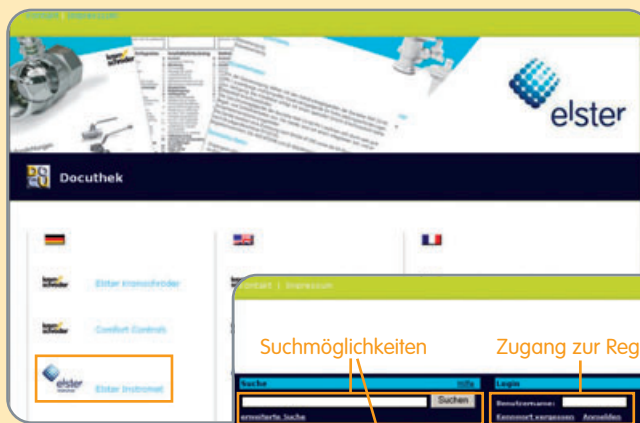


Abb. 1: Zugang zur Startseite

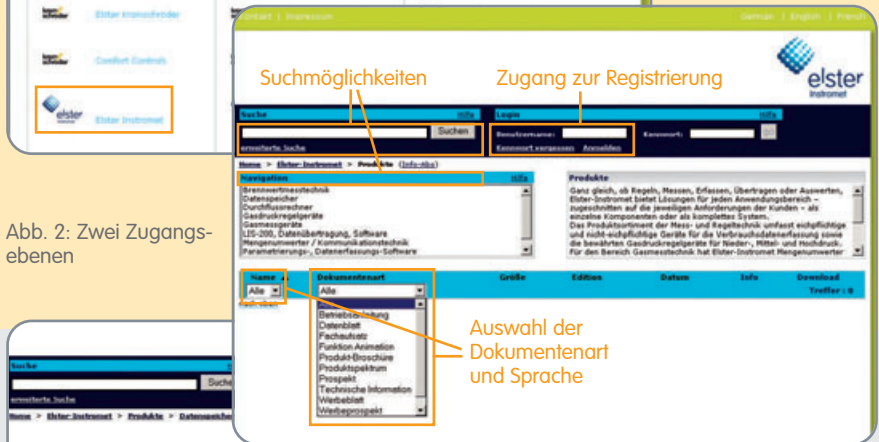


Abb. 2: Zwei Zugangsebenen

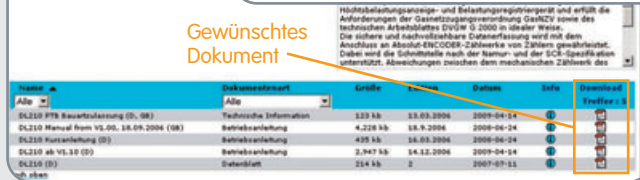


Abb. 3: Gewünschte Dokumente

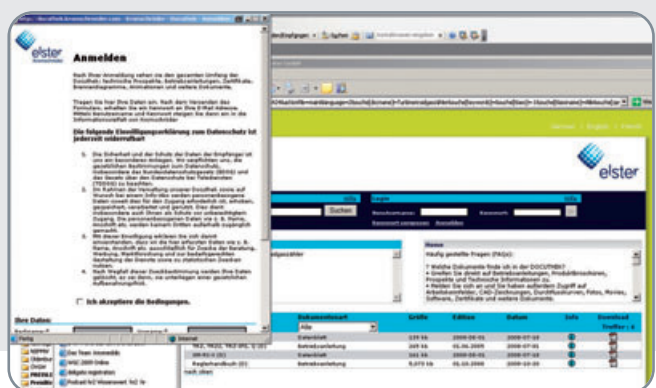


Abb. 4: Anmeldung als registrierter Benutzer

gespeichert und Sie erhalten ebenfalls eine Liste der neuesten Dokumente im Überblick. Auch das Info-Abo können Sie dann bestellen. Die Anmeldung erfolgt durch E-Mail mit Vergabe eines Kennworts, welches das System automatisch und in wenigen Minuten vergibt. Ein Datenmissbrauch ist nicht möglich.

Sind Sie nun in der Docuthek, können Sie 1. über „einfache Suche“ oder 2. über „erweiterte Suche“ zu Ihrer Information gelangen. Sollten Ihnen die angezeigten Dokumente zu viel sein, dann schränken Sie die Auflistung durch Auswahl der Sprache oder der Dokumentenart einfach ein (Abb. 2).

Geben Sie nun einen Suchbegriff ein oder wählen Sie einen Begriff im Feld „Navigation“ aus. In der Bildschirmmaske erscheint eine Liste mit PDF-Dokumenten aus dem von Ihnen ausgesuchten Themengebiet. Ein Mausklick auf das PDF-Symbol öffnet das gewünschte Dokument (Abb. 3).

Das Info-Abo ist ein Newsletter, welchen sich der Benutzer selbst einrichten kann. Am Anfang jedes Monats bekommen Sie eine E-Mail, in der alle neuen Dokumente aufgelistet sind, für die Sie sich interessieren bzw. eingetragen haben. Sie können hierbei entscheiden, welche Ordner und Unterordner ins Info-Abo aufgenommen werden sollen. Außerdem können Sie festlegen, welche Dokumentenarten und Sprachen für Sie relevant sind.

Über die Aboverwaltung kann sich der Benutzer jederzeit einen Überblick über sein Info-Abo verschaffen, es ändern oder kündigen.

Die Docuthek ist bereits seit über zehn Jahren im Bereich Prozess- und Heizwärme bei Elster Kromschröder erfolgreich im Einsatz und hat sich in diesem Kundenkreis bestens bewährt.

Wenn Sie Fragen zur Docuthek haben, wenden Sie sich bitte an Walter Lechert: [walter.lechert@elster.com](mailto:walter.lechert@elster.com) oder Tel. (06134) 605-417.

Wir wünschen Ihnen viel Erfolg beim Arbeiten mit der Elster-Docuthek, denn: „Der Erfolgreichste im Leben ist der, der am besten informiert wird.“ (Benjamin Disraeli (1804–81), brit. Politiker und Schriftsteller.